

Angebot

Vermieter:

GWG "Eigene Scholle" e.G.

Angersdorfer Weg 23

06128 Halle (Saale)

Tel.: 482830; Fax: 482837

VO-Nr.: 2022

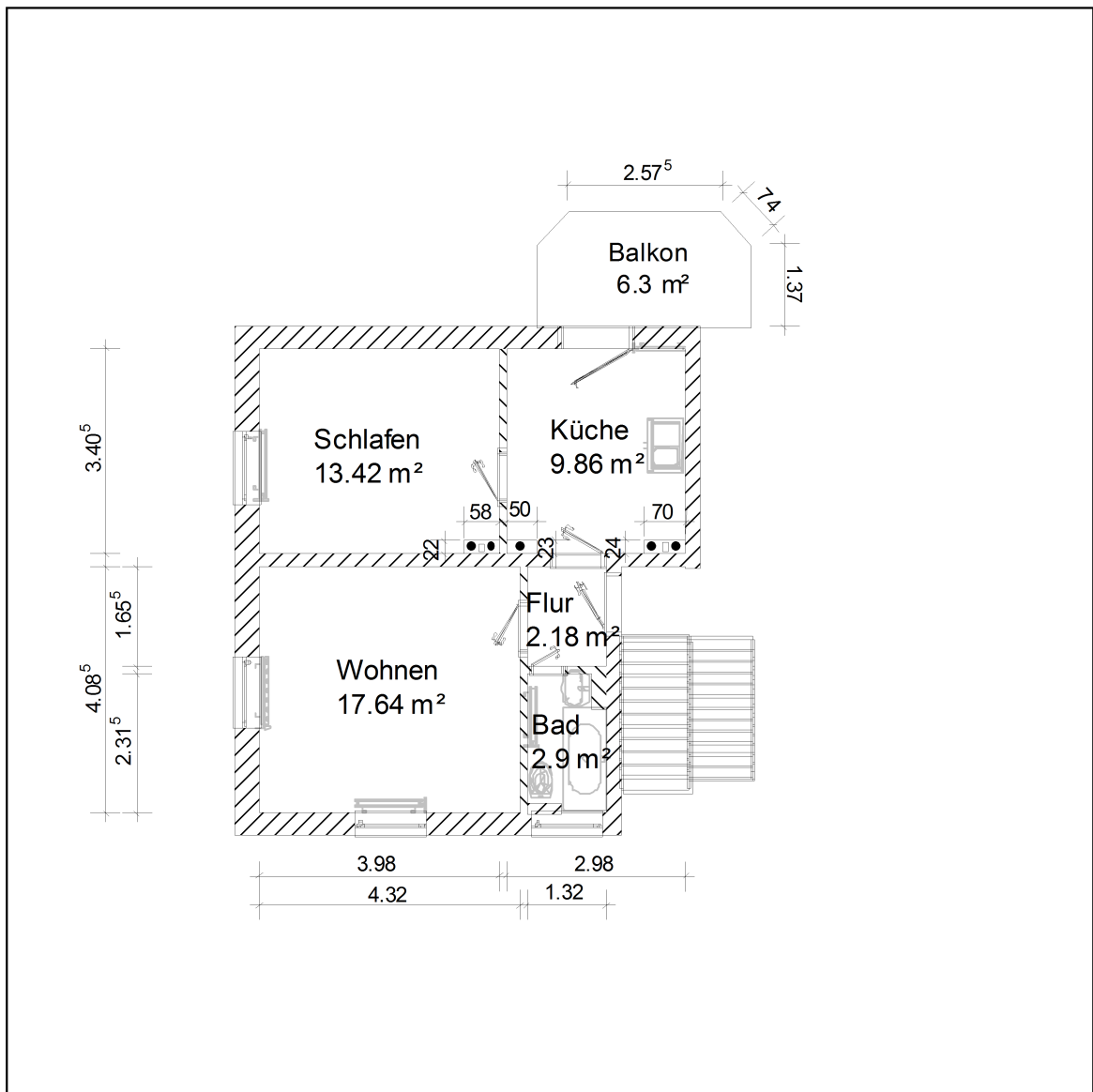
Miete: kalt: 314,21 €
warm: 424,79 €

Die Nutzfläche beträgt ca. 52,30 m²
2 Raum - Wohnung

Aufnahmegebühr: 25,00 €

Genossenschaftsanteile: 320,00 €

Kaution: 628,42 €



Maßstab 1 : 100 - Toleranz 5 % möglich!

Auszug a. Energieausweis (v.a.): MFH; Bj. 1935 / Reko 2006; Erdgas H Energieverbrauch m. Warmwasser = 94,92 kWh/(m²a).

13.04.2016 09:57:24 GWG "Eigene Scholle" eG

Grundriß Seite: 1