

# Angebot

Vermieter:

**GWG "Eigene Scholle" e.G.**

**Angersdorfer Weg 23**

**06128 Halle (Saale)**

**Tel.: 482830; Fax: 482837**

**VO-Nr.: 1070**

**Miete:** kalt: 290,06 €

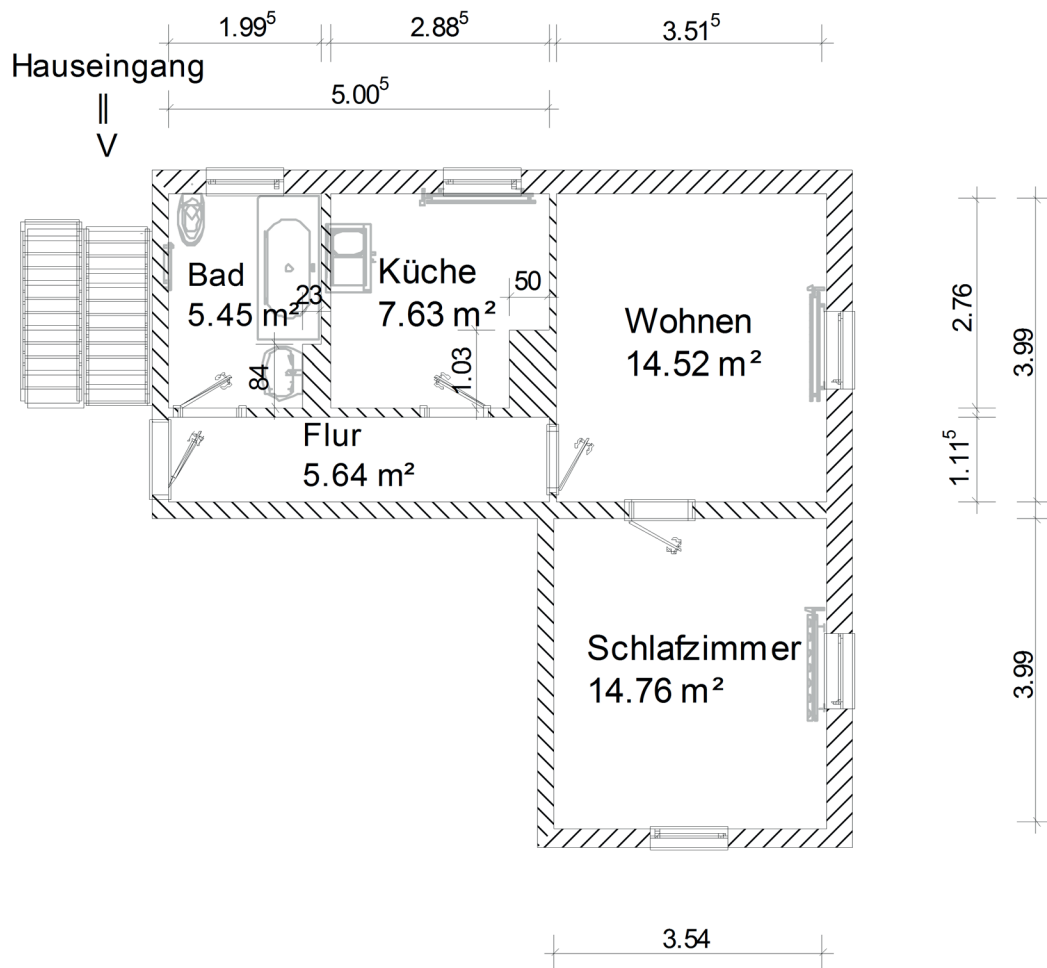
warm: 380,78 €

Die Nutzfläche beträgt ca. 48,00 m<sup>2</sup>  
2 Raum - Wohnung

Aufnahmegebühr: 25,00 €

Genossenschaftsanteile: 320,00 €

Kaution: 580,12 €



Maßstab 1 : 100 - Toleranz 5 % möglich!

Auszug a. Energieausweis (v.a.): MFH; Bj. 1939 / Reko 1997; Erdgas H Energieverbrauch m. Warmwasser = 108 kWh/(m<sup>2</sup>a).

09.02.2017 09:43:47 GWG "Eigene Scholle" eG

Grundriß Seite: 1